



# Consolidarea Cercetării și Inovării prin intermediul #ERAHubs



ERA FABRIC

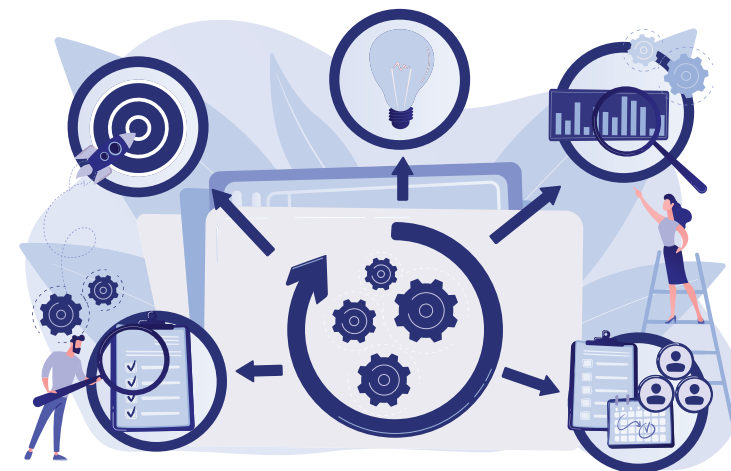
Proiectul **ERA\_FABRIC**, finanțat prin programul **Horizon Europe**, își propune să creeze **Hub-uri ERA** / centre de cercetare europene care să promoveze colaborarea și inovarea în regiunile europene, integrând cercetarea, inovarea și politicile.

Proiectul se concentrează pe analizarea provocărilor, explorarea soluțiilor și implementarea strategiilor pentru a stimula creșterea economică și avansul tehnologic.

**HORIZON**  
**europa**

## OBIECTIVELE HUB-URILOR ERA

- **Transpunerea rezultatelor cercetării în economie:** Reducerea decalajului/disparităților dintre rezultatele cercetării și aplicațiile practice.
- **Consolidarea ecosistemelor de inovare:** Construirea unor rețele robuste de părți interesate pentru a sprijini inovarea.
- **Promovarea inovării și conectivității regionale:** Îmbunătățirea conexiunilor dintre diferite regiuni pentru a stimula inovarea colaborativă.
- **Încurajarea creării de sectoare intensive în inovare:** Sprijinirea sectoarelor care se bazează pe inovare continuă.
- **Îmbunătățirea profilurilor tehnologice și a transferului de cunoștințe:** Îmbunătățirea capacităților tehnologice și asigurarea unei diseminări eficiente a cunoștințelor.





## STUDIU DE CAZ

Deși greu de definit, Hub-urile ERĂ/centrele de cercetare europeană sunt analizate prin diverse studii de caz provenite de pe întreg teritoriul Europei/european. Aceste studii evidențiază elemente cheie precum obiectivele, tipurile de parteneri, rolurile administrației publice și echilibrul dintre

sectoarele public și privat. Învățarea, prin intermediul unor exemple reale contribuie la crearea unor instrumente mai eficiente pentru factorii de decizie, ajutându-i să înțeleagă și să gestioneze aceste hub-uri în cadrul politicilor europene.

## GUVERNANȚĂ ȘI CONTEXT POLITIC

- **Direcționalitate:** Alinierea părților publice și private interesate, în jurul unor obiective comune (de exemplu, Green Deal, tranziția digitală)
- **Guvernanță pe mai multe nivele:** Implicarea nivelurilor regionale, naționale și europene pentru o colaborare cuprinzătoare/eficientă/largă/integrată
- **Integrarea de tip Horizon:** Facilitarea colaborării transfrontaliere și a schimbului de cunoștințe.
- **Abordare holistică:** Promovarea co-creării și a proprietății comune între toate părțile interesate.



## RĂMÂI CONECTAT

DOAR CLIC PE PICTOGRAMĂ.



[WWW.ERAFABRIC.EU](http://WWW.ERAFABRIC.EU)



ERA\_FABRIC



ERA\_FABRIC



SUBSCRIBE TO  
ERA\_LETTER

Proiecto 101094821 ERA\_FABRIC - HORIZON-  
WIDERA-2022\_ERA-01

Les opinions i punts de vista expressats són només de l'autor o autors i no reflecteixen necessàriament els de la Unió Europea o l'Agència Europea de Recerca. Ni la Unió Europea ni l'autoritat atorgant es poden fer responsable d'ells.

